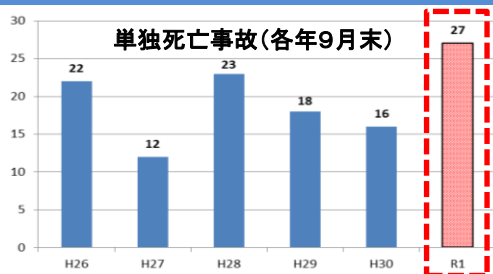


あなたの運転は大丈夫？ 単独交通死亡事故が多発！

福岡県内における単独死亡事故の発生状況

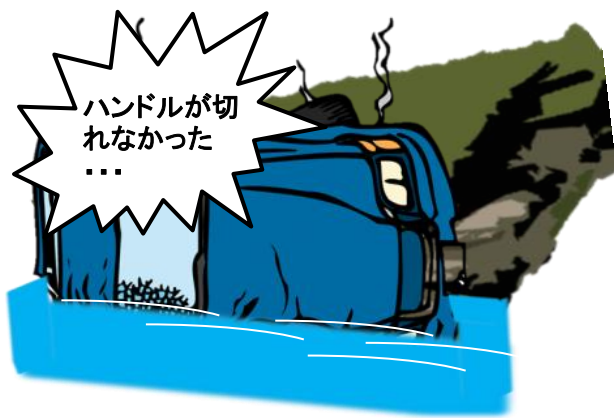


令和元年9月末現在

- 交通事故の約4割が単独死亡事故
(前年同期と比べて約7割増)
- 単独死亡事故の約4割が高齢運転者

電柱への衝突が10件、水路などへの転落事故も8件発生

速度を出し過ぎたり、脇見している間にあなたの車は危険な方向へ進んでいます！



- カーブに入る前に十分に速度落として、しっかり前方の安全を確認
- 水路や崖がある場所では、道路の境目に注意しながら、慎重にハンドル操作
初めて通る道でも、近くの通り慣れた道でも油断せずに安全運転を意識して運転



飲酒死亡事故の8割以上が単独事故

- 少しのアルコールでも運転に影響します！
- 飲酒しての安全運転はありません！

「他人の命も自分の命も守る」安全運転を心がけましょう！

福岡県警察